



บันทึกข้อความ

ส่วนราชการ โรงเรียนอนุบาลเมืองราชบุรี

ที่/..... วันที่

เรื่อง รายงานผลการจัดซื้อจัดจ้างหรือการจัดหาพัสดุประจำปี งบประมาณ 2565

เรียน ผู้อำนวยการโรงเรียนอนุบาลเมืองราชบุรี

ตามที่ คณะกรรมการการข้อมูลข่าวสารของราชการ ประกาศ ณ วันที่ 16 มกราคม 2558 เรื่องกำหนดให้ข้อมูลข่าวสารเกี่ยวกับผลการพิจารณาการจัดซื้อจัดจ้างของหน่วยงานรัฐเป็นข้อมูลข่าวสารที่ต้องจัดไว้ให้ประชาชนตรวจสอบได้ ตาม มาตรา 9(8) แห่งพระราชบัญญัติข้อมูลข่าวสารของทางราชการ พ.ศ. 2540 โดยให้หน่วยงานของรัฐจัดทำสรุปผลการ ดำเนินการจัดซื้อจัดจ้างของหน่วยงานเป็นรายเดือน ทุกๆ เดือน นั้น

โรงเรียนอนุบาลเมืองราชบุรี ได้สรุปผลการจัดซื้อจัดจ้างปีงบประมาณ พ.ศ. 2565

1. สรุปผลการจัดซื้อจัดจ้างหรือการจัดหาพัสดุ
2. ปัญหาอุปสรรคของการจัดซื้อจัดจ้างหรือการจัดหาพัสดุ
3. การปรับปรุงการดำเนินงานด้านการจัดซื้อจัดจ้างหรือการจัดหาพัสดุ ดังแนบ

เห็นควรลงประกาศหน้าเว็บไซต์ โรงเรียนโรงเรียนอนุบาลเมืองราชบุรี

จึงเรียนมาเพื่อทราบและพิจารณา

ลงชื่อ
(นางสาวยุวดี โมกขศักดิ์)

ลงชื่อ.....
(นางยุพิน ตุ่มระหงษ์)

- อนุมัติ
- ลงนามแล้ว

ลงชื่อ.....

(นางสาวสุวิพัชร์ เร็มภักตร์)

ผู้อำนวยการโรงเรียนอนุบาลเมืองราชบุรี

รายงานการวิเคราะห์ผลการจัดซื้อจัดจ้าง ปีงบประมาณ 2565

ผลการดำเนินการจัดซื้อจัดจ้าง

ปีงบประมาณ 2565

โรงเรียนเรียนนอนุบาลเมืองราชบุรี ได้รับอนุมัติงบประมาณในปีงบประมาณ พ.ศ. 2565 รวมทั้งงบประมาณที่ได้จัดสรร งบประมาณตามกลุ่มงานต่างๆและงบประมาณจัดสรร มีดังนี้

| | | |
|-------------------------|----------------|---------------------|
| 1. กลุ่มงานวิชาการ | 320,000.00 บาท | คิดเป็นร้อยละ 42.04 |
| 2. กลุ่มงานบุคคล | 204,600.00 บาท | คิดเป็นร้อยละ 26.88 |
| 3. กลุ่มงานงบประมาณ | 6,500.00 บาท | คิดเป็นร้อยละ 0.86 |
| 4. กลุ่มงานบริหารทั่วไป | 230,000.00 บาท | คิดเป็นร้อยละ 30.20 |

มีโครงการทั้งหมดในปีงบประมาณ 2565 จำนวน 31 โครงการ

ผลการวิเคราะห์การเบิกจ่ายในปีงบประมาณ 2565 พบว่า กลุ่มวิชาการ มีการเบิกจ่ายมากที่สุด รองลงมาคือ กลุ่มงานบริหารทั่วไป กลุ่มบุคคล และกลุ่มงบประมาณ ตามลำดับ โรงเรียนอนุบาลเมืองราชบุรี มีการดูแลการจัดซื้อจัดจ้างอยู่ตลอดให้เหมาะสม กับงบประมาณที่ได้รับ

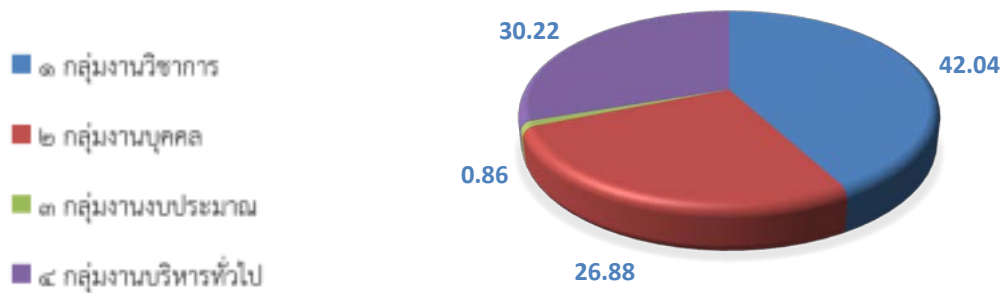
การวิเคราะห์ผลการดำเนินงานจัดซื้อจัดจ้าง

การวิเคราะห์การดำเนินงานการจัดซื้อจัดจ้างในปีงบประมาณ พ.ศ. 2565 ร้อยละของจำนวนโครงการ จำแนกตามกลุ่มงานการจัดซื้อจัดจ้าง

จำแนกตามกลุ่มงานการจัดซื้อจัดจ้างดังนี้

ปีงบประมาณ พ.ศ. 2565

ร้อยละของจำนวนโครงการจำแนกตามกลุ่มงานการจัดซื้อจัดจ้าง



ปัญหาอุปสรรค

| ปัญหาอุปสรรค | แนวทางปรับปรุงพัฒนา |
|--|---|
| 1.ความล่าช้าในการเบิกจ่ายเงินในการจัดซื้อจัดจ้าง ซึ่งได้รับการอนุมัติกิจกรรม เป็นเวลานาน | 1.จะต้องมีการจัดซื้อจัดจ้างให้รวดเร็วยิ่งขึ้น ในการจัดซื้อ จัดจ้าง |
| 2.การปฏิบัติงานพัสดุโรงเรียนยังไม่เข้าใจเกี่ยวกับพระราชบัญญัติการจัดซื้อจัดจ้างและการบริหารพัสดุภาครัฐพ.ศ.2560 และระเบียบกระทรวงการคลังว่าด้วยการจัดซื้อจัดจ้างและการบริหารพัสดุภาครัฐ พ.ศ. 2560 และกฎกระทรวงที่เกี่ยวข้องกับการจัดซื้อจัดจ้าง เนื่องจากมีการเปลี่ยนแปลงอยู่ตลอดเวลา | 1.เข้าร่วมการอบรมเกี่ยวกับ พระราชบัญญัติการจัดซื้อจัด จ้างและการบริหารพัสดุภาครัฐพ.ศ. 2560 และระเบียบ กระทรวงการคลังว่าด้วยการจัดซื้อจัดจ้างและการบริหาร พักฐุภาครัฐ พ.ศ. 2560 และกฎกระทรวงที่เกี่ยวข้อง ให้ เข้าใจและปฏิบัติให้ถูกต้อง 2.จัดทำแบบฟอร์มและคู่มือในการปฏิบัติลงบนเว็บไซต์ |
| 3.เจ้าหน้าที่พัสดุโรงเรียนยังไม่เข้าใจ ในระบบการจัดซื้อจัดจ้าง เนื่องจากระบบมีการปรับปรุงบ่อยครั้ง | 1.จัดอบรมเพิ่มเติมให้ความรู้กับเจ้าหน้าที่ในโรงเรียน เกี่ยวกับการจัดทำจัดซื้อจัดจ้างในระบบ |

การปรับปรุงการดำเนินงานด้านการจัดซื้อจัดจ้าง ในปีงบประมาณพ.ศ. 2565

จากการวิเคราะห์งบประมาณที่โรงเรียนอนุบาลเมืองราชบุรี ได้รับจัดสรรงบประมาณในปีพ.ศ. 2565 การดำเนินงานการจัดซื้อจัดจ้างของโรงเรียนได้ดำเนินการตามระเบียบกำหนด การจัดซื้อจัดจ้างต่างๆ นั้นมีการซื้อการจ้าง กับผู้มีอาชีพในการซื้อการจ้างที่หลากหลาย ไม่กำหนดซื้อจ้างกับร้านใดร้านหนึ่งเป็นการเฉพาะ โดยพิจารณาให้รายงาน ราชการเกิดประสิทธิภาพและประสิทธิผลเป็นสำคัญและในการจัดซื้อจัดจ้าง ก็ได้มีผู้ที่มีคุณสมบัติตามหลักเกณฑ์ที่กำหนด จากการดำเนินงานจัดซื้อจัดจ้าง เพื่อนำข้อมูลมาวิเคราะห์ เสนอให้เห็นกับกลุ่มงานต่างๆ เพื่อดำเนินงานต่อไป

นอกจากนี้ การดำเนินงานการจัดซื้อจัดจ้างของโรงเรียนอนุบาลเมืองราชบุรี ยังมีหน้าที่ดูแลติดตาม ข้อมูลการจัดซื้อจัดจ้างของโรงเรียนในปีงบประมาณพ.ศ. 2565 เพื่อทำความเข้าใจให้กลุ่มงานต่างๆ ของโรงเรียนเข้าใจในระบบ การจัดซื้อจัดจ้าง ให้ดำเนินการตามระเบียบรวม ได้อย่างมีประสิทธิภาพ ในการปฏิบัติงานพัสดุ และการจัดซื้อจัดจ้าง อย่างถูกต้องต่อไป